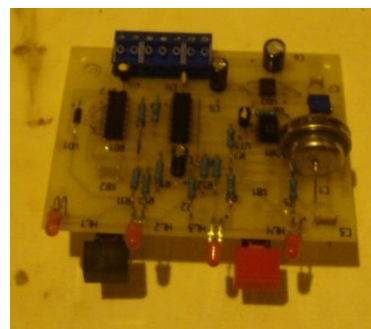


Блок электронный (Плата управления) ЦТ 864.360**Параметры:**

Артикул		409031101600
Обозначение		ЦТ864.360
Высота	мм	88
Ширина	мм	42
Длина	мм	100
Расстояние между крепежными отв.	мм	90±0,5
Масса	кг	0,075
Количество	шт	1
Период использования		действ.

**Вставка плавкая ВП 1-1 0,5А****Параметры:**

Артикул		409431304000
Обозначение		ВП 1-1 0,5А
Допустимая сила тока	А	0,5
Длина	мм	15
Диаметр	мм	4
Масса	кг	0,001
Период использования		действ.

**Вставка плавкая ВП 1-1 5А****Параметры:**

Артикул		
Обозначение		ВП 1-1 5А
Допустимая сила тока	А	5
Длина	мм	15
Диаметр	мм	4
Масса	кг	0,001
Период использования		действ.

**Гайка АГ1.02.16****Параметры:**

Артикул		409031178000
Обозначение		АГ1.02.16_20
Диаметр резьбы	мм	M18
Размер «под ключ»		24
Диаметр описанной окружности	мм	27,6
Высота	мм	9
Масса	кг	0,021
Количество	шт	2
Период использования		действ.



Захват ЦТ150.00.100**Параметры:**

Артикул		
Обозначение		ЦТ150.00.100
Длина	мм	220
Ширина	мм	60
Высота	мм	37
Масса	кг	0,18
Период использования		действ.

**Клапан предохранительный ГК25.02.600****Параметры:**

Артикул		409031111500
Обозначение		ГК25.02.600
Коэффициент расхода клапана		0,6
Пропускная способность	кг/ч	14,6
Площадь сечения проходного отверстия	мм ²	12,6
Диапазон регулирования, МПа	кгс/см ²	0,24-0,27 (2,4-2,7)
Среда		Пар
Температура среды, °С, не более		140
Присоединительный размер		M14x1,5
Диаметр проходного сечения	мм	4
Количество	шт	1
Период использования		действ.

**Лоток ЦТ864.003****Параметры:**

Артикул		409031179400
Обозначение		Л1.000
Длина	мм	331
Ширина	мм	157
Высота	мм	32
Масса	кг	0,47
Количество	шт	4
Период использования		действ.

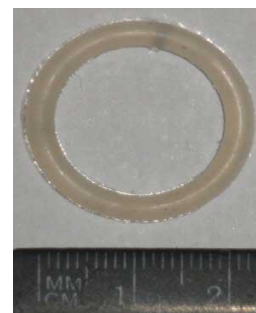


Подставка ЦТ150.00.050**Параметры:**

Артикул		
Обозначение		ЦТ150.00.050
Длина	мм	180
Ширина	мм	300
Высота	мм	58
Масса	кг	0,12
Период использования		действ.

**Прокладка ТЭН70.01.002****Параметры:**

Артикул		409031192000
Обозначение		ТЭН70.01.002
Масса	кг	0,0056
Количество	шт	2
Период использования		с 06.2000г.

**Прокладка ЦТ150.00.008****Параметры:**

Артикул		409031137000
Обозначение		ЦТ150.00.008_10
Наружный диаметр	мм	208
Высота,	мм	10
Масса	кг	0,22
Количество	шт	1
Период использования		действ.

**Паропровод ЦТ864.230****Параметры:**

Артикул		409031169500
Обозначение		ЦТ864.230
Длина	мм	170
Ширина	мм	50
Высота	мм	15
Масса	кг	0,03



Паропровод ЦТ864.220**Параметры:**

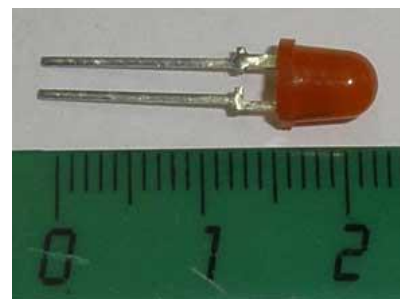
Артикул		409031179700
Обозначение		ЦТ864.220
Длина	мм	150
Ширина	мм	85
Высота	мм	15
Масса	кг	0,06
Период использования		Действ.

**Прижим ЦТ864.010****Параметры:**

Артикул		409031169500
Обозначение		ЦТ864.010
Длина	мм	171
Ширина	мм	122
Высота	мм	40
Масса	кг	0,15
Период использования		Действ.

**Светодиод АЛ 307 БМ****Параметры:**

Артикул		
Обозначение		АЛ 307 БМ
Потребляемый ток	мА	10
Сила света	мкд	0,9
Длина	мм	35
диаметр	мм	5,3
Период использования		действ.

**Сильфон ЦТ864.240****Параметры:**

Артикул		409031148100
Маркировка		ЦТ864.240
Диаметр	мм	28
Длина	мм	120
Масса	кг	0,2
Период использования		Действ.



Ступица ЦТ864.042_20**Параметры:**

Артикул		409031176000
Обозначение		ЦТ864.042-20
Длина	мм	130
Ширина	мм	120
Высота	мм	40
Масса	кг	0,12
Период использования		Действ.

**Сухарь ЦТ150.00.007_20****Параметры:**

Артикул		409031179100
Обозначение		ЦТ150.00.007-20
Длина	мм	40
Ширина	мм	40
Высота	мм	1
Масса	кг	0,01
Период использования		Действ.

**Траверса. ЦТ150.00.060****Параметры:**

Артикул		409031172200
Маркировка		ЦТ150.00.060
Длина	мм	250
Ширина	мм	40
Высота	мм	30
Масса	кг	1

**Трубка сифонная ЦТ150.00.080****Параметры:**

Артикул		409031149700
Маркировка		ЦТ150.00.080
Длина	мм	70
Ширина	мм	65
Высота	мм	65
Масса	кг	0,045



Шайба НАИФ758491.002-04**Параметры:**

Артикул		409031159600
Обозначение		НАИФ75849102004
Наружный диаметр	мм	36
Внутренний диаметр	мм	18,5
Толщина	мм	2
Масса	кг	0,003
Количество	шт	2
Период использования		до 07.2000г.

**Шайба ТЭН 70.01.003****Параметры:**

Артикул		ТЭН70.01.003
Маркировка		ТЭН70.01.003
Диаметр нар.	мм	24
Диаметр отв.	мм	18,2
Толщина	мм	
Масса	кг	0,00026
Период использования		действ.

**Электронагреватель ОБ. ТЭН 70.01.000****Параметры:**

Артикул		409031211000
Обозначение		ТЭН70.01.000
Длина	мм	max 355
Длина без втулки	мм	max 305
Мощность	кВт	1
Напряжение	В	220
Диаметр оболочки	мм	12
Резьба втулок для установки		M18x1,5
Резьба контактных стержней		M4
Масса, кг	кг	0,5
Период использования		действ.

